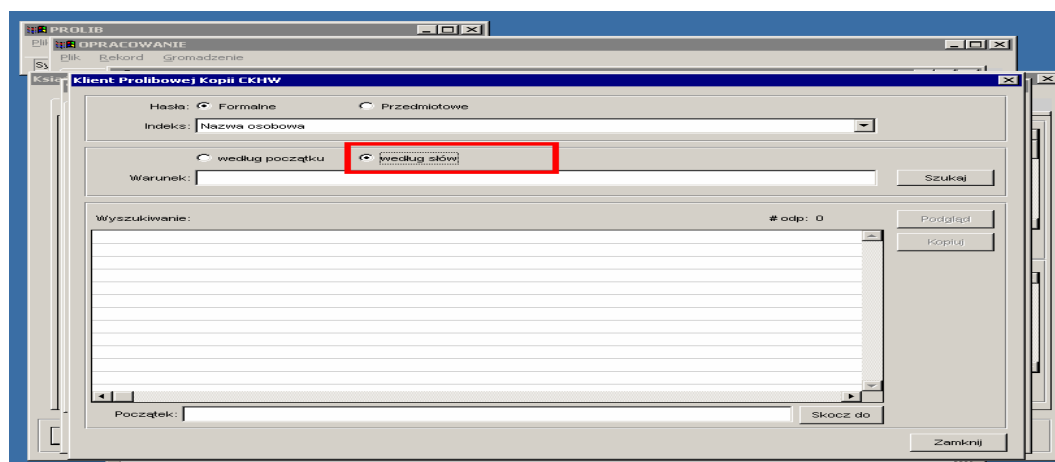
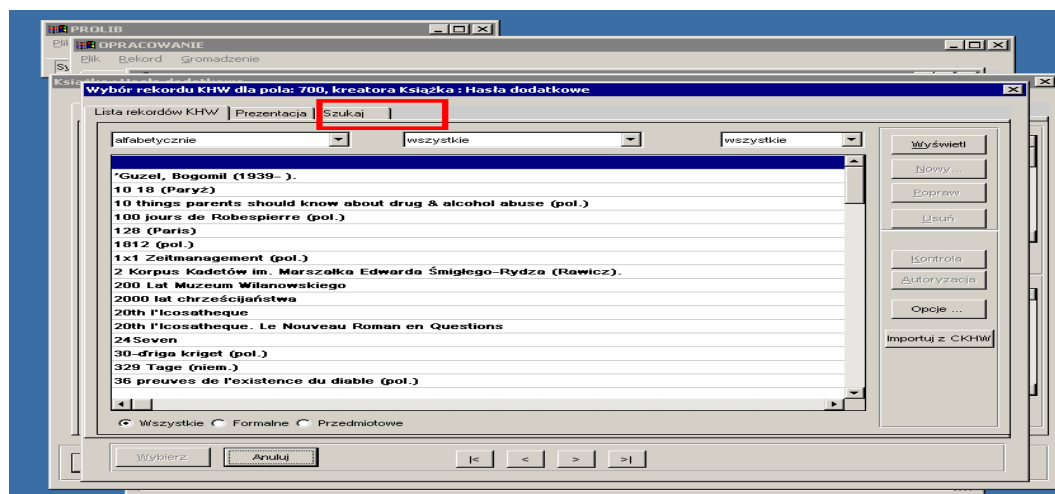
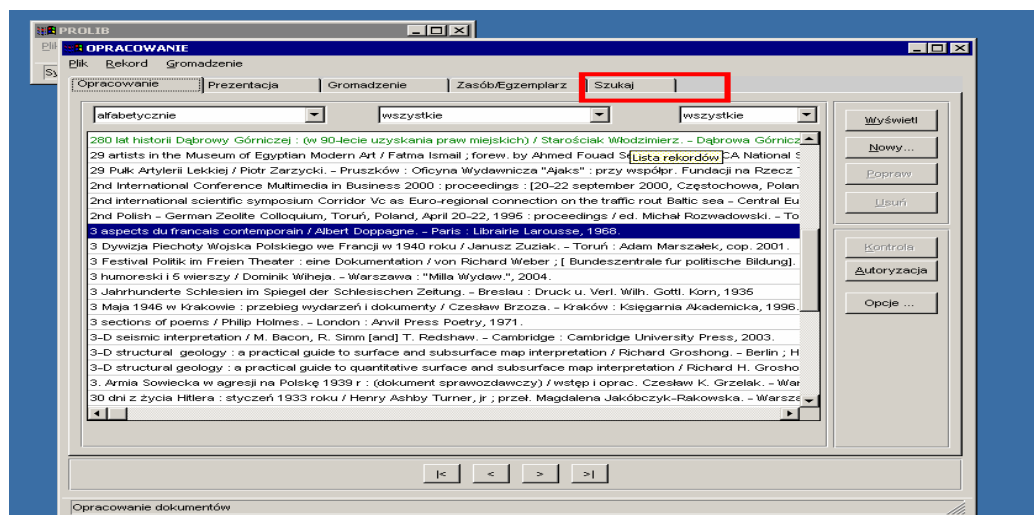


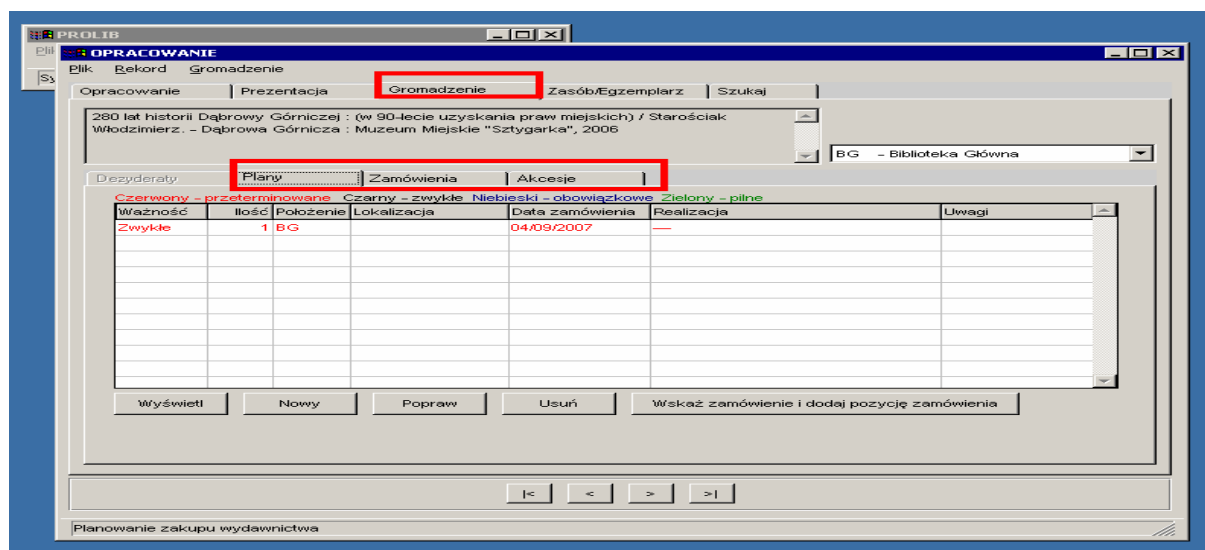
UWAGI DOTYCZĄCE NOWEGO SYTEMU PROLIB M21

I. UWAGI OGÓLNE

1. Opis bibliograficzny – ze względu na znaki diakrytyczne i brak haseł khw w rekordach tymczasowych sporządzonych na etapie gromadzenia zalecane jest wyszukiwanie danych za pośrednictwem opcji „Szukaj” – indeksy dla pracowników. Podobnie w LKHW i CKHW.



2. Nie wolno usuwać opisów, które mają powiązania z gromadzeniem. Przed usunięciem należy upewnić się, że brak danych w gromadzeniu (plany, zamówienia, akcesja).



3. W bazie funkcjonują rekordy bibliograficzne oznaczone trzema kolorami. Należy zwrócić szczególną uwagę na kolor czerwony i zielony. Opisy w tych kolorach nie są autoryzowane. Powstają na etapie gromadzenia. Są to najczęściej opisy tymczasowe, do których dołączone są dane z gromadzenia, które zostaną nadpisane opisem właściwym na etapie opracowania. Jeżeli dla katalogowanej pozycji istnieje już taki opis należy go **nadpisać, a nie tworzyć / kopiować nowy**.

4. Znaki diakrytyczne i przedrostki – jeżeli kopiowana pozycja jest kolejnym wydaniem, czy wersją danego dzieła należy w istniejących w Prolibie rekordach poprawić pisownię i wstawić odpowiednie wskaźniki.

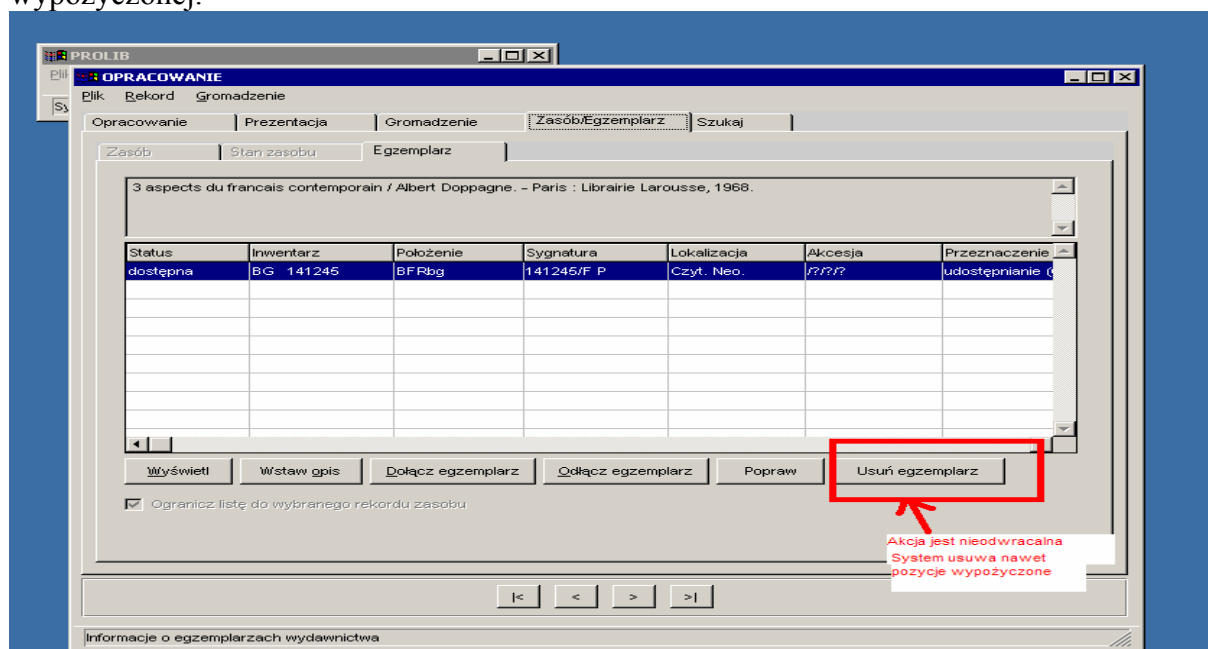
5. Wydawnictwa tomowe :

- katalogujemy jednocześnie wszystkie tomy tzn. jeżeli z bieżącego zakupu lub innego sposobu pozyskania wpływa kolejny tom należy do bazy wprowadzić tomy wcześniejsze,
- jeżeli w NUKAT sporządzono rekord dla całości wydawnictwa tomowego do naszej bazy kopiujemy tylko tom pierwszy, do niego podpinamy sigła, a pozostałe tomy wprowadzamy bezpośrednio do Proliba. Np. *Polska słownik biograficzny. T 1-* .

6. Nie wolno kopiować innego wydania danego dzieła i poprawiać danych w bazie PROLIB.

7. Wszystkie opisy bibliograficzne, które trafiają do naszej bazy powinny być kopiowane z NUKAT. Dotyczy to: wydawnictw zwartych, ciągłych, dokumentów elektronicznych, dźwiękowe i kartograficznych tzn. tych dla których Centrum NUKAT przygotowało instrukcje.

8. Należy szczególnie uważać na opcję „Usuń egzemplarz”. Użycie jej powoduje usunięcie pozycji z inwentarza. Akcja jest nieodwracalna. Powoduje usunięcie nawet pozycji wypożyczonej.

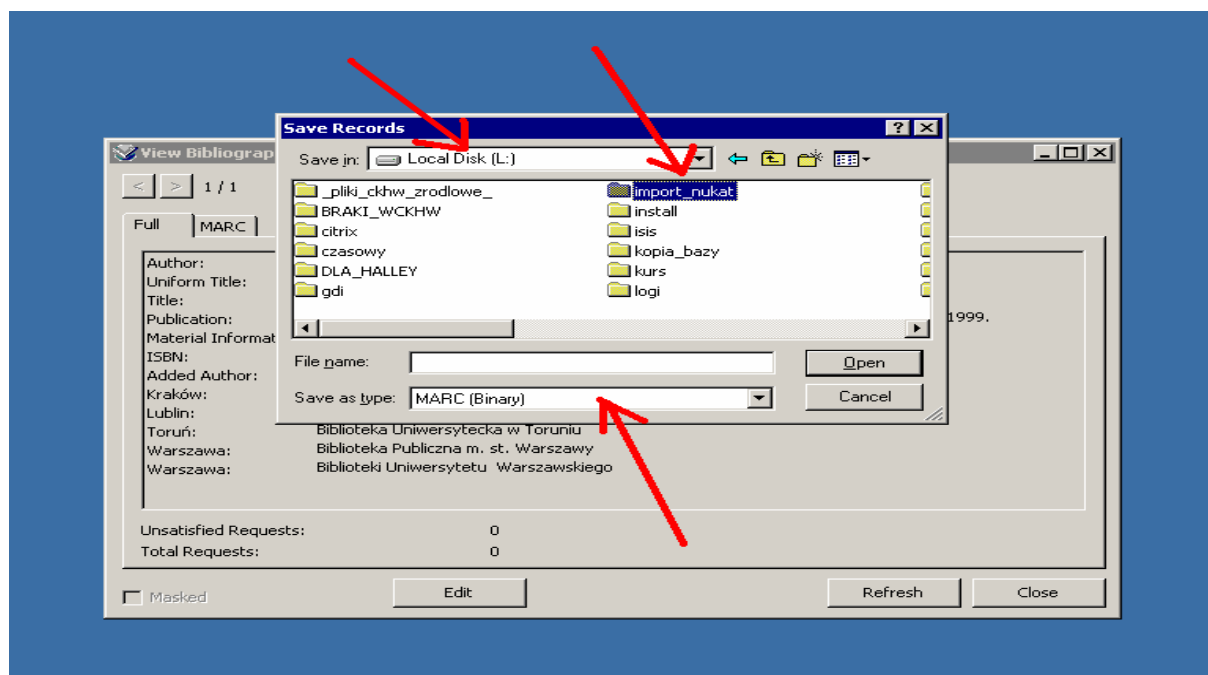


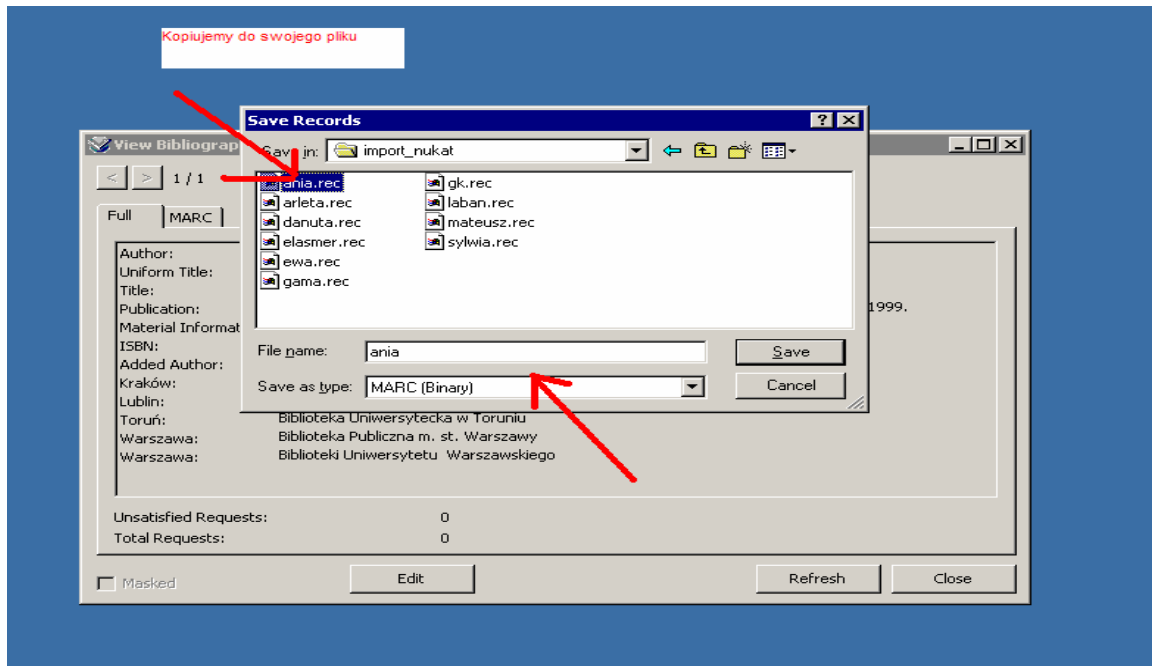
9. Za wyjątkiem BUŚ, Biblioteką Wydziału Biologii i Biblioteką Wydziału Fizyki pozostałe biblioteki nie wprowadzają symboli UKD, czyli nie wypełniają pól 080 i 980.

10. Do rekordów bibliograficznych, które w trakcie kopiowania z NUKAT nie posiadały haseł przedmiotowych dodajemy odpowiednie hasła w bazie lokalnej Prolib.

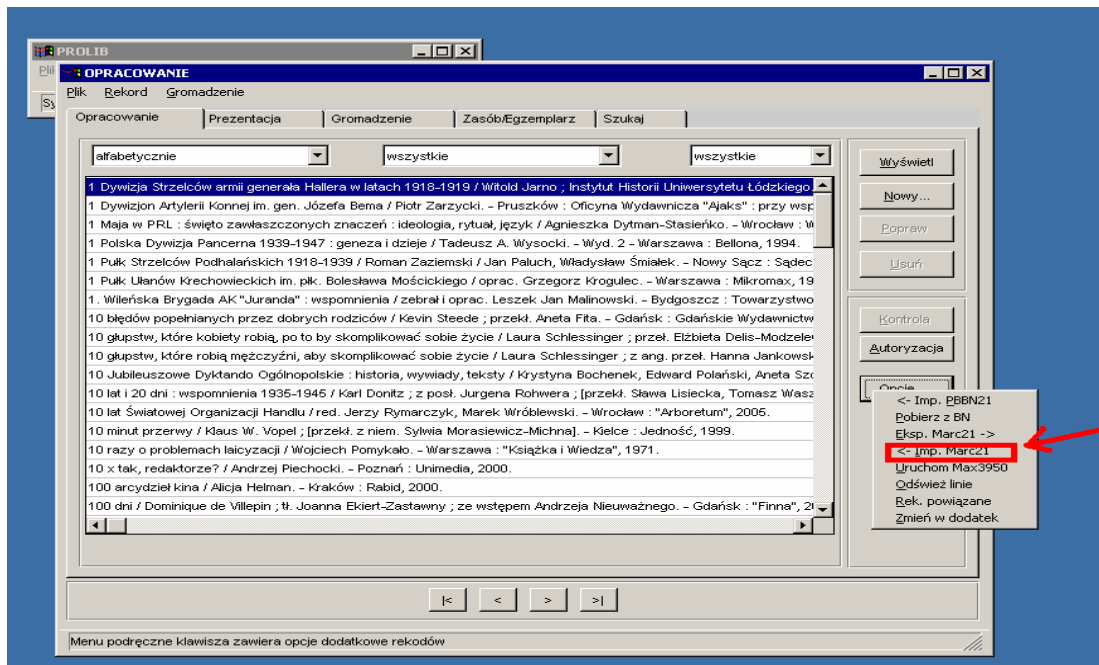
II. KOPIOWANIE Z NUKAT

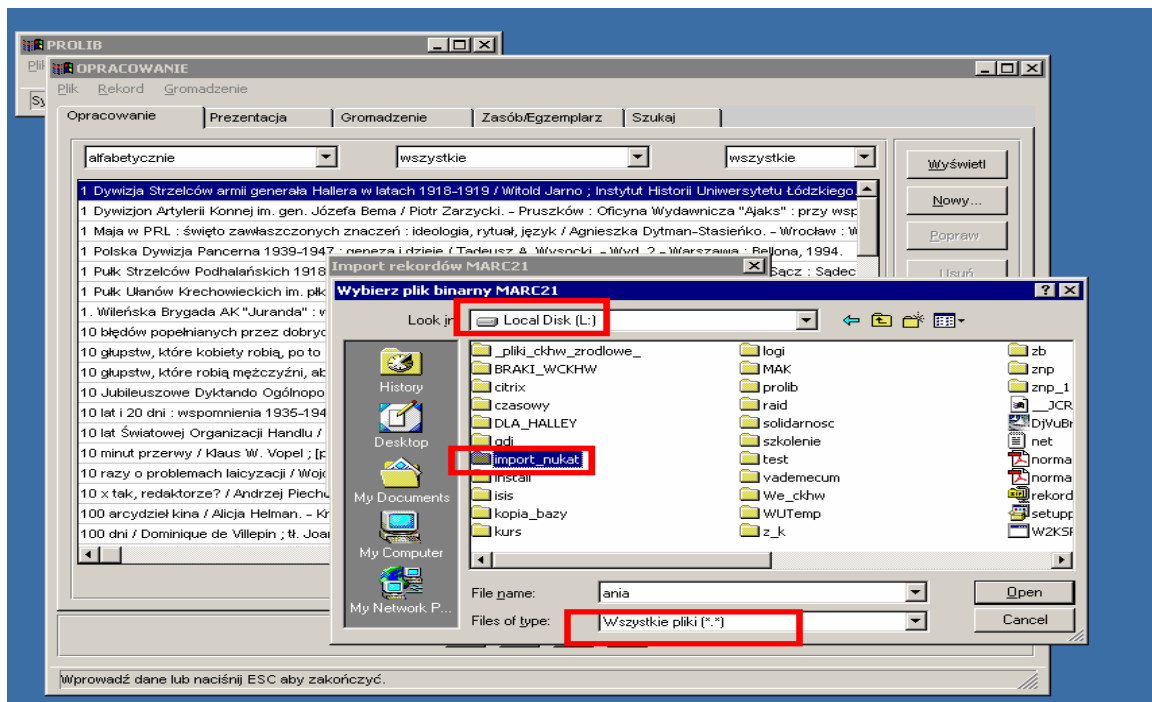
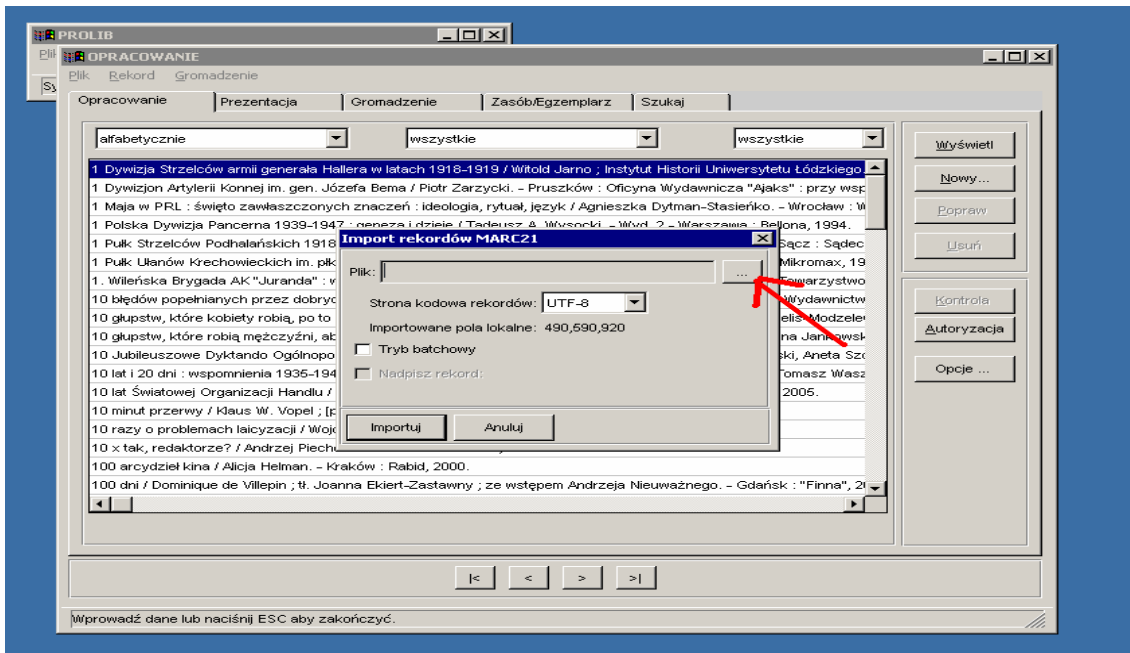
1. ZAPISYWANIE DANYCH NA DYSKU

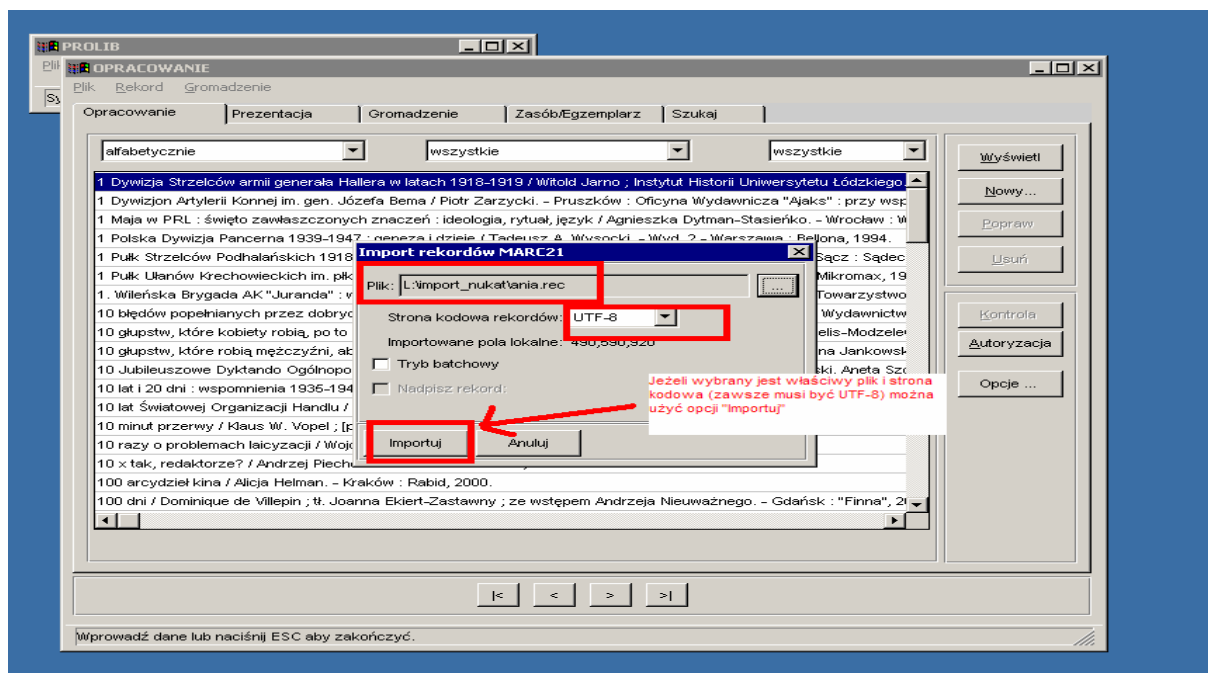
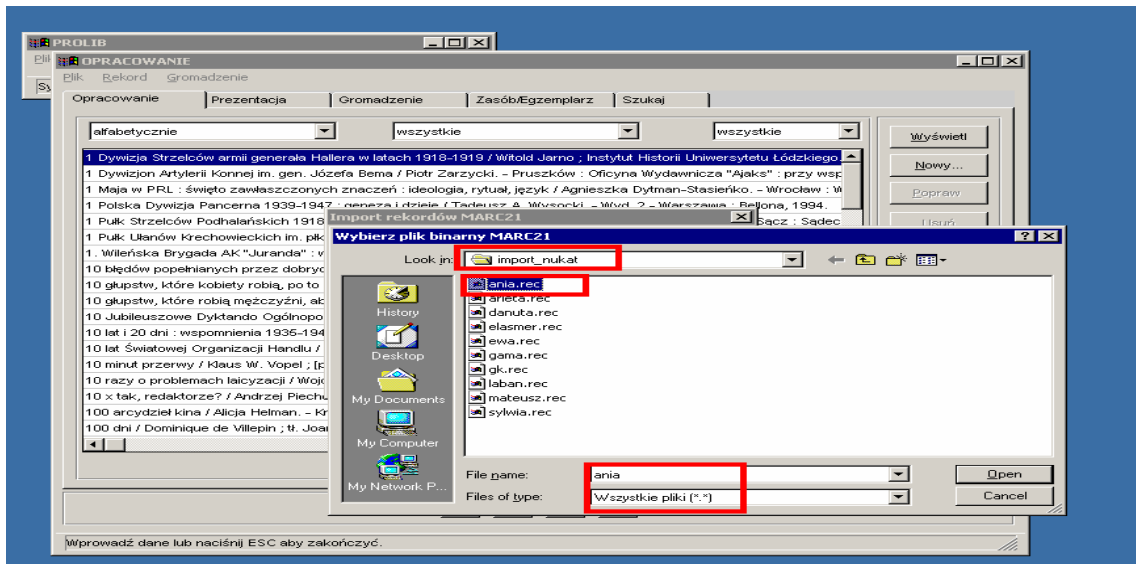




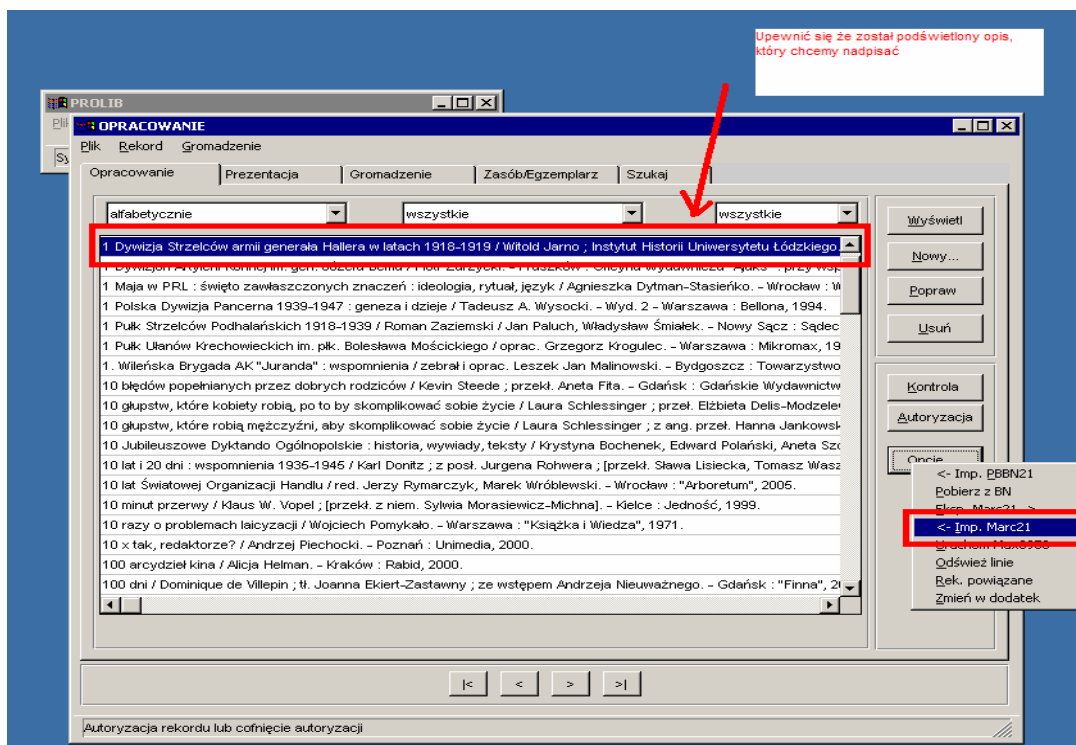
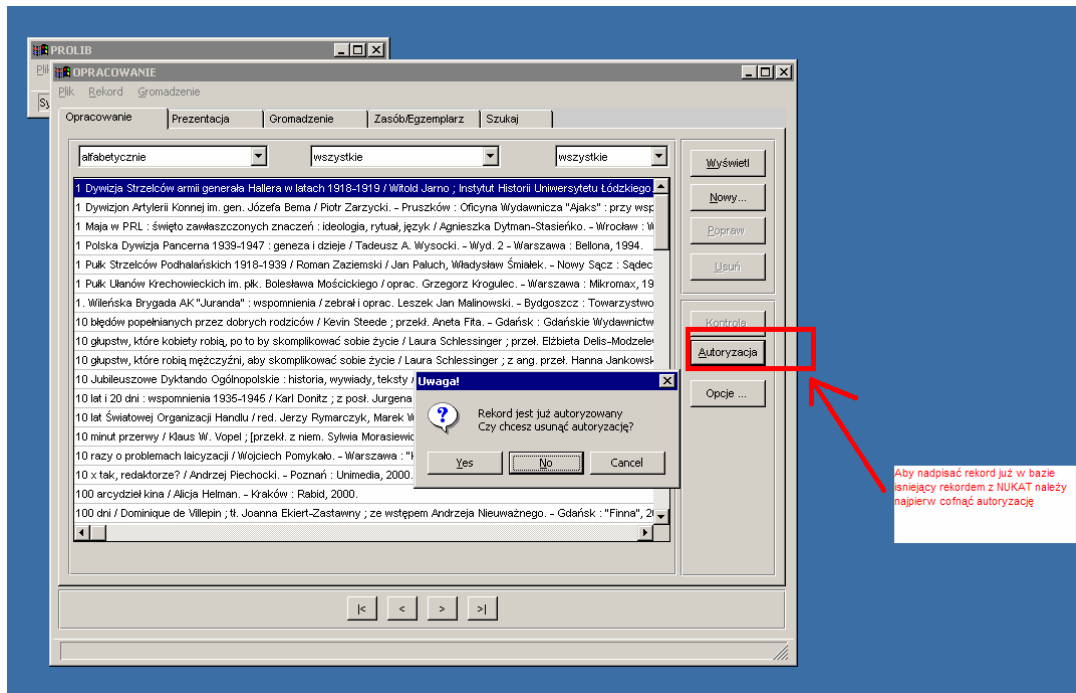
2. WCIĄGANIE DANYCH Z DYSKU DO PROLIBA M21

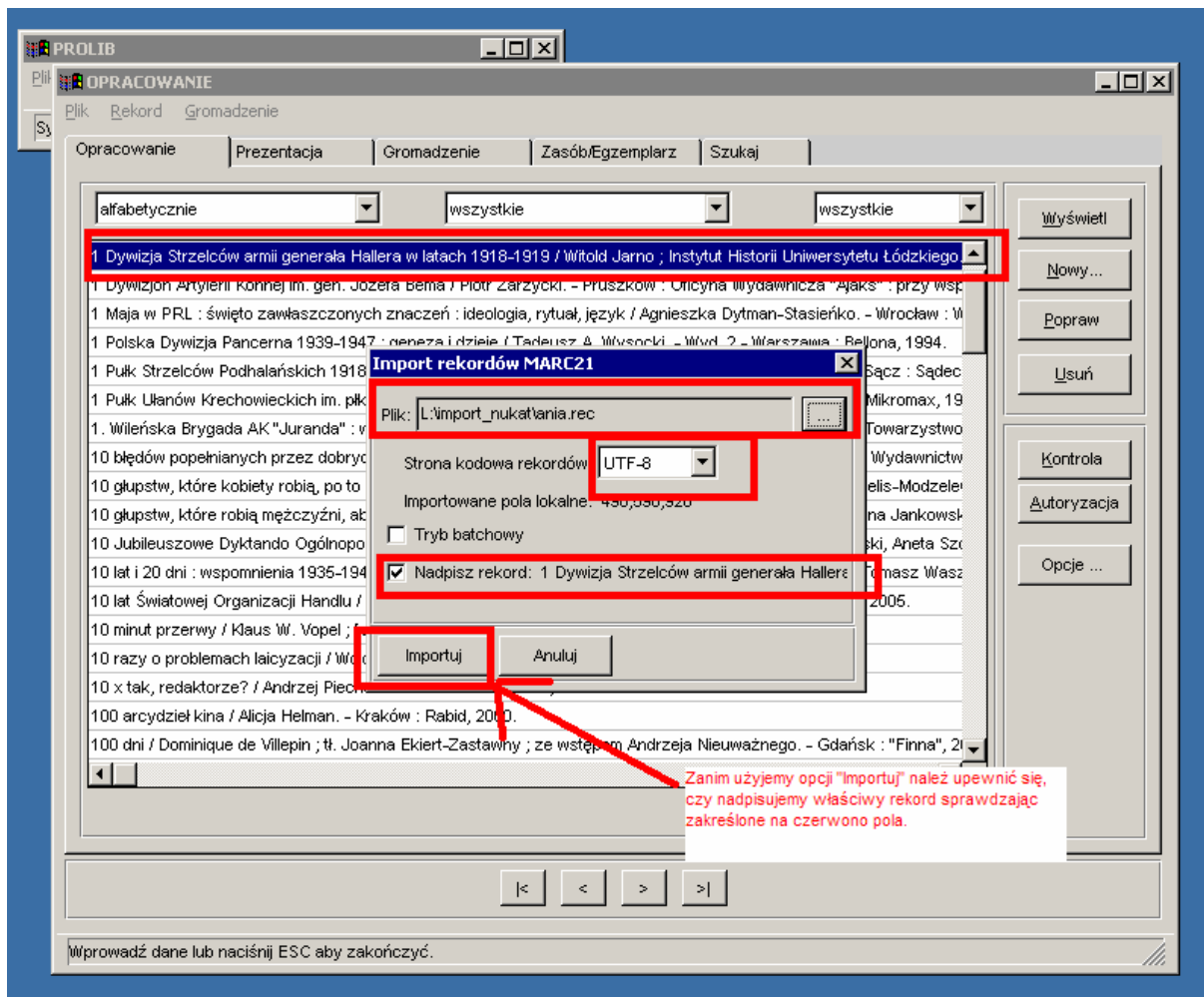






III. NADPISYWANIE REKORDU, KTÓRY JUŻ W BAZIE PROLIB ISTNIEJE





IV. ELEMENTY, NA KTÓRE NAEŻY ZWRACAĆ UWAGĘ PODCZAS KOPIOWANIA I NADPISYWANIA REKORDÓW BIBLIOGRAFICZNYCH Z NUKAT

1. W trakcie kopiowania i nadpisywania rekordów bibliograficznych należy zwracać szczególną uwagę na pola:

- **490, 920** – jeżeli nie pokrywają się z danymi w NUKAT należy pola te usunąć,
- **pola 6XX (hasła przedmiotowe)** – do czasu pełnej synchronizacji między kopią CKHW i LKHW może zdarzyć się, że system będzie wstawiał błędny drugi wskaźnik (c, 9, z). **Prawidłowo wypełniony drugi wskaźnik powinien mieć zawsze wartość „#”.**

Gdyby wskaźnik był inny system nie pozwoli autoryzować rekordu bibliograficznego. Należy wówczas **wszystkie hasła przedmiotowe z błędnymi wskaźnikami usunąć i pobrać na nowo z CKHW.**

NIE WOLNO POPRAWIAĆ WSKAŹNIKÓW W POLACH KONTROLOWANYCH KARTOTEKĄ HASEŁ WZORCOWYCH!!! Zawsze należy hasła usunąć i pobrać na nowo z ckhw. Hasło będzie prawidłowe, gdy system sam wstawi „#”.

2. Ekran, który pojawi się w sytuacji, gdy w LKHW brak hasła występujących w kopiowanym rekordzie.

Prolib21 - MetaFrame Presentation Server Client

PROLIB

OPRACOWANIE

Kontrola pól KHW

Pola KHW		Podpola	
Pole	Wartość	Kod	Wartość
650	# Dziennikarstwo--czasopisma	a	Dziennikarstwo
710	# Studium Dziennikarskie im. św. Maksym	x	czasopisma.

Wyświetl opis Usun pole **Generuj w LKHW** Nie wolno używać tych opcji! Popraw

Rekordy CKHW / Rekordy LKHW

Dziennikarstwo religijne--czasopisma.
 Dziennikarstwo--aspekt polityczny--czasopisma.
 Dziennikarstwo--Białoruś--czasopisma.
Dziennikarstwo--czasopisma
 Dziennikarstwo--Polska--1945--czasopisma.
 Dziennikarstwo--Polska--1945-1990--czasopisma.
 Dziennikarstwo--Polska--czasopisma.
 Dziennikarstwo--Rosja--1990--czasopisma.

Wyświetl opis **Połącz** Pokaż też rekordy z LKHW Anuluj Zamknij

Wprowadź dane lub naciśnij ESC aby zakończyć.

To hasło należy do JHP BN (brak kropki)

Kiedy chcemy zrezygnować z kopiowania opisu należy zawsze używać opcji "Anuluj". Nie wolno zrezygnować z kopiowania używając "X" ponieważ opis i tak zostanie skopiowany, ale dane nie zostaną powiązane z odpowiednimi hasłami KHW.

Wybieramy tylko hasła rozpoczynające się od dużej litery i zakończone kropką! hasła bez kropki na końcu to hasła JHP BN

Dopiero jak upewnimy się, że podświetliliśmy właściwe hasło używamy opcji "Połącz"